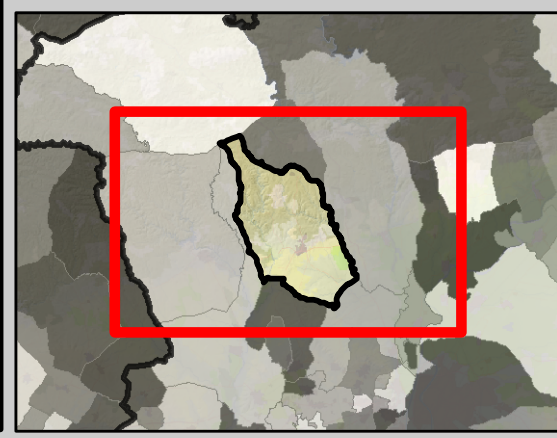
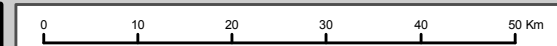


# CARTOGRAFÍA DESCRIPTIVA DEL MUNICIPIO GERENA

## Plan de Emergencia Municipal



### Localizador

### ELEMENTOS DESCRIPTIVOS

- Estaciones autobuses
- Aeropuertos
- Estaciones ferrocarril
- Peajes
- Áreas de servicio
- Gasolineras
- Centros de transporte de mercancías
- Actividades extractivas
- Centrales y subestaciones eléctricas
- Red eléctrica de transporte **(Voltaje)**

### Leyenda

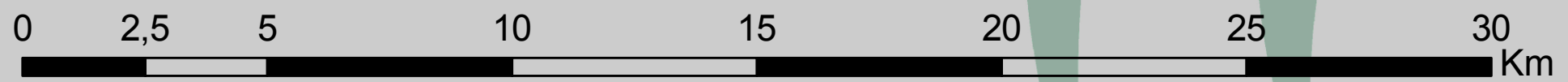
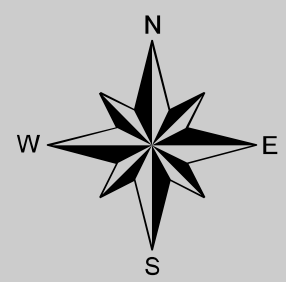
### Plan de Emergencia Municipal de Gerena

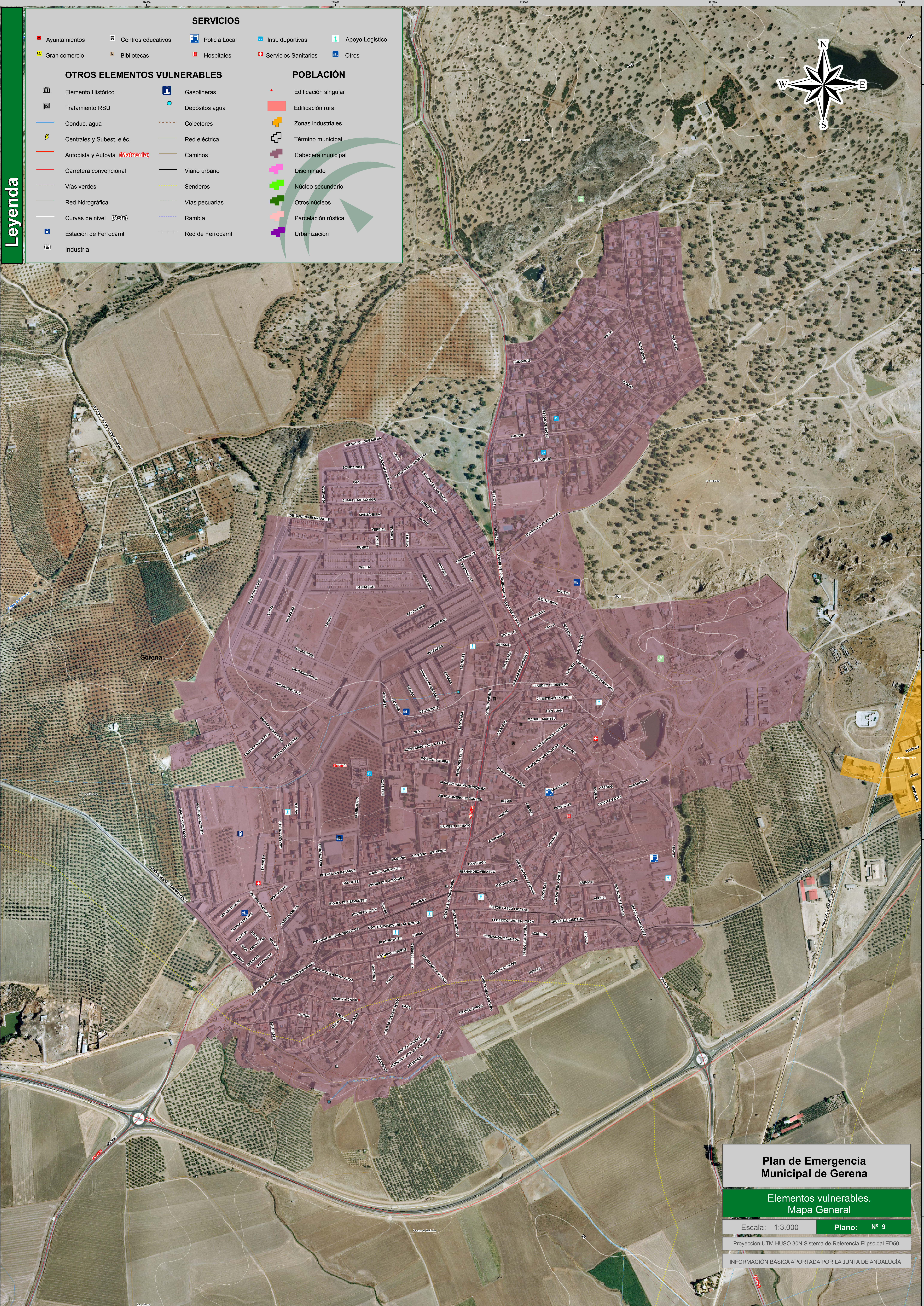
Infraestructuras de transporte y energéticas

Escala: 1:125.000    Plano: Nº 8

Proyección UTM HUSO 30N Sistema de Referencia Elipsoidal ED50

INFORMACIÓN BÁSICA APORTADA POR LA JUNTA DE ANDALUCÍA





**Leyenda**

**SERVICIOS**

- Ayuntamientos
- Centros educativos
- Policia Local
- Inst. deportivas
- Apoyo Logistico
- Gran comercio
- Bibliotecas
- Hospitales
- Servicios Sanitarios
- Otros

**OTROS ELEMENTOS VULNERABLES**

- Elemento Histórico
- Tratamiento RSU
- Conduc. agua
- ⚡ Centrales y Subest. eléc.
- Autopista y Autovía (Matrícula)
- Carretera convencional
- Vías verdes
- Red hidrográfica
- Curvas de nivel (Cota)
- Estación de Ferrocarril
- Industria
- Gasolineras
- Depósitos agua
- Colectores
- Red eléctrica
- Caminos
- Vialio urbano
- Senderos
- Vías pecuarias
- Rambla
- Red de Ferrocarril

**POBLACIÓN**

- Edificación singular
- Edificación rural
- Zonas industriales
- Término municipal
- Cabecera municipal
- Diseminado
- Núcleo secundario
- Otros núcleos
- Parcelación rústica
- Urbanización



**Plan de Emergencia Municipal de Gerena**

Elementos vulnerables. Mapa General

Escala: 1:3.000 Plano: N° 9

Proyección UTM HUSO 30N Sistema de Referencia Elipsoidal ED50

INFORMACIÓN BÁSICA APORTADA POR LA JUNTA DE ANDALUCÍA